
GetuTag Linth 2026

Festführer

16. März 2026



Herzlich Willkommen



**Liebe Turnerinnen und Turner, geschätzte Helferinnen und Helfer,
Sponsoren und Gäste**

im Namen des gesamten Organisationskomitees heissen wir euch herzlich willkommen zum **GetuTag Linth 2026 in Rapperswil-Jona**. Es freut uns sehr, diesen besonderen Geräteturnwettkampf auch in diesem Jahr durchführen zu dürfen und so viele Turnerinnen und Turner aus der Region begrüßen zu können. Insgesamt 379 Turnerinnen und Turner haben sich für den diesjährigen GetuTag Linth angemeldet und damit noch mehr als im vergangenen Jahr, was uns sehr freut und einmal mehr zeigt, wie beliebt dieser Anlass im Linth-Gebiet ist. Mit grossem Engagement, Ehrgeiz und Freude zeigen die Turnerinnen und Turner ihr Können und machen diesen Anlass zu einem besonderen Erlebnis für alle Beteiligten.

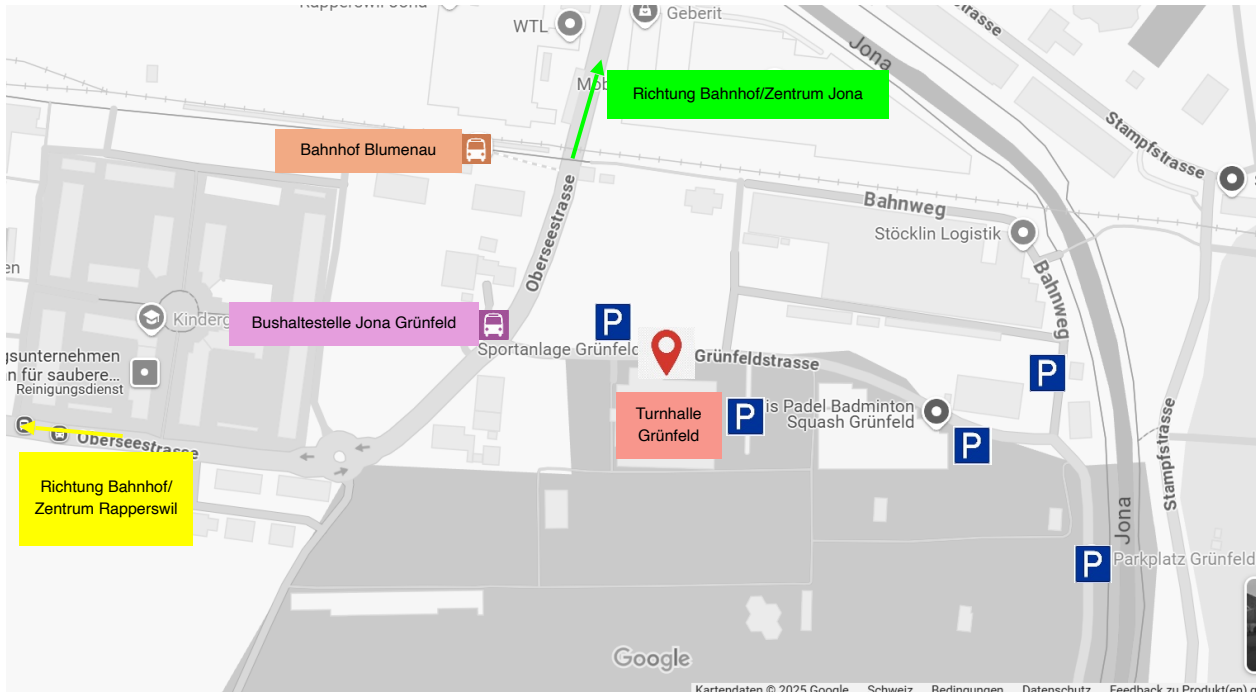
Ein Anlass dieser Grösse wäre ohne die tatkräftige Unterstützung vieler engagierter Helferinnen und Helfer sowie unserer geschätzten Sponsoren nicht möglich. Dafür möchten wir uns ganz herzlich bedanken. Ebenso gilt ein grosser Dank unseren Kolleginnen und Kollegen im Organisationskomitee, die mit viel Einsatz und Herzblut zur Organisation dieses Tages beitragen.

Wir wünschen allen Turnerinnen und Turnern viel Erfolg, faire Wettkämpfe und vor allem viel Freude am Turnsport.

Der **Turnverein Jugi Rapperswil-Jona** wünscht allen Beteiligten einen gelungenen Wettkampftag und viele schöne Momente.

Sportliche Grüsse

OK Leitung



Veranstaltungsort

Adresse: Sportanlage Grünfeld, Grünfeldstrasse 8, 8645 Jona SG

(Google Maps: <https://maps.app.goo.gl/Vfk2ydVQJGmezQAQ8>)

Hallenöffnung ist 07:00 Uhr.

Anreise mit ÖV

Möglichkeit 1: Vom Bahnhof Blumenau Fussmarsch von ca. 5 min

Möglichkeit 2: Vom Bahnhof Rapperswil (Süd) mit dem Bus bis zur Haltestelle Jona, Grünfeld

Möglichkeit 3: Vom Bahnhof Jona mit dem Bus bis zur Haltestelle Jona, Grünfeld

Anreise mit dem Auto

Parkplätze sind beschränkt verfügbar und kostenpflichtig. Wir empfehlen die Anreise mit den öffentlichen Verkehrsmitteln. Mögliche Parkmöglichkeiten sind im Plan oben gekennzeichnet (P).



Wichtige Informationen zum Zugang und Aufenthalt in der Wettkampfhalle

- **Für Turnerinnen und Turner:** Bitte benutzt den **Sportlereingang**, um zu den Garderoben und zum Einturnplatz zu gelangen. Auch die Anmeldung erfolgt ausschliesslich über diesen Eingang.
- **Für Zuschauer:** Bitte nutzt den **Haupteingang**, um die Wettkämpfe von der Tribüne oder aus der Festwirtschaft zu verfolgen. **Der Wettkampfbereich darf nicht betreten werden.**
- WC-Standorte:
 - Turnerinnen und Turner: bei den Garderoben
 - Zuschauerinnen und Zuschauer: beim Haupteingang, die Treppe hinunter

Zeitplan



		Anlage 1 - Rot				Anlage 2 - Blau			
Hallenöffnung	7:00								
Wertungsrichtersitzung	7:30 Uhr								
Abteilung 1/ K1	Gruppen 1-8								
	Getu Rapperswil-Jona, Getu STV Eschenbach, STV Kaltbrunn, TV Benken, TV Glarus a.S., TV Goldingen, Getu Schmerikon, Getu Haslen, Getu TV Uznach, TSV Galgenen, JTV Lachen								
Anmeldung (Betreuungsperson)	bis 7:20 Uhr								
Besammlung Einmarsch Turnende	7:50 Uhr								
Einmarsch	7:55 Uhr								
Einturnen/ Wettkampfbeginn	8:00 Uhr	RE	BO	SR	SP	RE	BO	SR	SP
		1	2	3	4	5	6	7	8
		4	1	2	3	8	5	6	7
		3	4	1	2	7	8	5	6
		2	3	4	1	6	7	8	5
Zum Schluss gehen alle Knaben noch zum Barren.		BA				BA			
Wettkampfende	10:00 Uhr								
Rangverkündigung K1	10:15 - 10:35 Uhr								

Zeitplan



		Anlage 1 - Rot				Anlage 2 - Blau			
Abteilung 2/ K2	Gruppen 9-16								
	Getu Haslen, Getu Schmerikon, Getu STV Eschenbach, Getu Rapperswil- Jona, STV Kaltbrunn TV Glarus a.S., JTV Lachen, TV Goldingen, TSV Galgenen, TV Benken, Getu TV Uznach,								
Anmeldung (Betreuungsperson)	bis 10:00 Uhr								
Besammlung Einmarsch Turnende	10:30 Uhr								
Einmarsch	10:35 Uhr								
Einturnen/ Wettkampfbeginn	10:40 Uhr	RE	BO	SR	SP	RE	BO	SR	SP
		9	10	11	12	13	14	15	16
		12	9	10	11	16	13	14	15
		11	12	9	10	15	16	13	14
		10	11	12	9	14	15	16	13
Zum Schluss gehen alle Knaben noch zum Barren.		BA				BA			
Wettkampfende	12:40 Uhr								
Rangverkündigung K2	13:00 - 13:20 Uhr								

Zeitplan



		Anlage 1 - Rot				Anlage 2 - Blau			
Abteilung 3/ K3 MA, K5 DA	Gruppen 17 - 24								
	Getu Haslen, Getu TV Uznach TV Glarus a.S., Getu Schmerikon, TSV Galgenen, Getu STV Eschenbach, JTV Lachen, STV Kaltbrunn, TV Benken, Getu Rapperswil- Jona, STV Wollerau-Bäch								
Anmeldung (Betreuungsperson)	bis 12:45 Uhr								
Besammlung Einmarsch Turnende	13:15 Uhr								
Einmarsch	13:20 Uhr								
Einturnen/ Wettkampfbeginn	13:25 Uhr	RE	BO	SR	SP	RE	BO	SR	SP
		17	18	19	20	21	22	23	24
		20	17	18	19	24	21	22	23
		19	20	17	18	23	24	21	22
		18	19	20	17	22	23	24	21
Wettkampfende	15:30 Uhr								
Rangverkündigung K3 Ma, K5 DA	15:50 - 16:10 Uhr								

Zeitplan



		Anlage 1 - Rot				Anlage 2 - Blau			
Abteilung 4/ K4, K6-7 DA, KDA, K3- K7 HE	Gruppen 25 - 32								
	STV Kaltbrunn, TSV Galgenen, TV Glarus a.S., Getu STV Eschenbach, JTV Lachen, Getu Haslen, TV Benken, Getu Rapperswil- Jona, Getu Schmerikon, STV Wollerau-Bäch								
Anmeldung (Betreuungsperson)	bis 15:35 Uhr								
Besammlung Einmarsch Turnende	16:05 Uhr								
Einmarsch	16:10 Uhr								
Einturnen/ Wettkampfbeginn	16:15 Uhr	RE	BO	SR	SP	RE	BO	SR	SP
		25	26	27	28	29	30	31	32
		28	25	26	27	32	29	30	31
		27	28	25	26	31	32	29	30
		26	27	28	25	30	31	32	29
Zum Schluss gehen alle Herren noch zum Barren.		BA				BA			
Wettkampfende	18:05 Uhr								
Rangverkündigung K4 Ma, K6+K7 DA, KDA, K3 KN - K6 HE	18:20 - 19:00 Uhr								

Sponsoren



Goldsponsor

emboru

Sponsoren



Silbersponsor

ENERGIE
INSTALLATION
NETZE **EWJR**

Hagedorn

Sponsoren

Bronzesponsoren



APODRO

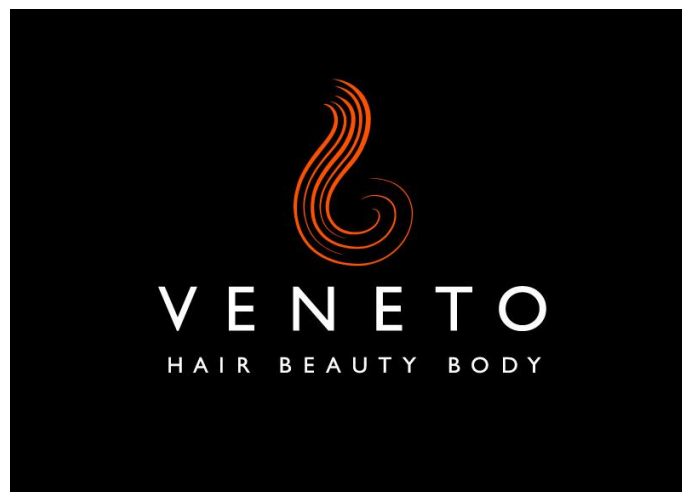
Apotheken • Drogerien

RAIFFEISEN

Raiffeisenbank Rapperswil-Jona



schneider
Mehr Freude am Reisen



Sponsoren



Materialsponsoren



RAIFFEISEN

Raiffeisenbank Rapperswil-Jona



wick

Genuss aus einer Hand

Gönner

Zweirad Honegger, Rapperswil-Jona

Personal



Organisationskomitee

OK Leitung	Jasmine Mariani - Getu Rapperswil-Jona
Festwirtschaft	Sibylle Giger, Daria Giezendanner - Getu Rapperswil-Jona
Finanzen	Daria Giezendanner - Getu Rapperswil-Jona
Infrastruktur	Timea Bertschi - Getu Rapperswil - Jona
Medien	Anja Wiebe - TV Benken
Personal	Sibylle Giger, Daria Giezendanner - Getu Rapperswil-Jona
Preise	Karin Rüegg - STV Eschenbach
Sponsoring	Kathrin Bühler - Getu Rapperswil - Jona
Wettkampfbüro	Karin Brunner - GETU Schmerikon
Wettkampfleitung	Selina Oertig - Getu TV Uznach
Wertungsrichter	Nicole Rüegg - STV Kaltbrunn

Speaker

Men Marugg



Abfall	Bitte benutzt die zur Verfügung stehenden Abfalleimer. PET separat. Herzlichen Dank für euren Beitrag!
Anmeldung	Die Anmeldestelle befindet sich beim Sportlereingang.
Anreise	Bitte beachtet den Situationsplan.
Bewertung	Es gelten die neusten Weisungen STV - EGT.
Diebstahl	Lasst keine Wertgegenstände unbeaufsichtigt. Bei Diebstahl übernimmt der Veranstalter keine Haftung.
Eintritt	Der Eintritt für Zuschauer ist kostenlos.
Einturnen	Einturnen (ohne Geräte) ist im OG beim Sportlereingang möglich.
Fotos/ Videos	<p>Es werden Bild- und Tonaufnahmen gemacht, welche auf den Sozialen Medien und der Webseite veröffentlicht werden.</p> <p>Turner*Innen und Besucher*Innen erklären sich bereit, dass Fotos und Videos, auf welchen sie ggf. abgebildet sind, verwendet werden dürfen. Bei der Auswahl der Aufnahmen achtet das OK darauf, die Integrität und den Schutz von Teilnehmenden bestmöglich zu gewährleisten. Bei der Veröffentlichung ist ein verantwortungsvoller Umgang gewährleistet. Es wird darauf geachtet, dass grundsätzlich nur Fotos veröffentlicht werden, die dem Foto-Manual des STV entsprechen. Die Genehmigung kann jederzeit für einzelne Fotos/ Videos widerrufen werden. In diesem Fall wird das Foto/Video schnellstmöglich entfernt und auf der Webseite und auf Social Media gelöscht.</p> <p>Wir bitten alle, welche am Anlass Aufnahmen der Teilnehmenden machen, sich am Foto-Manual des STV zu orientieren.</p>
Fundegegenstände	Das Fundbüro befindet sich bei der Festwirtschaft. Nach dem Anlass werden die Gegenstände während maximal vier Wochen aufbewahrt.

Gepäck	Bitte keine Taschen in Durchgängen platzieren.
Haftung	Die Versicherung ist Sache der Teilnehmenden.
Parkplätze	Es stehen kostenpflichtige Parkplätze zur Verfügung - siehe Situationsplan.
Rangliste	Die Rangliste wird zeitnah auf der Homepage veröffentlicht.
Rangverkündigung	Alle Turner/-innen müssen im Wettkampfdress an der Rangverkündigung erscheinen. Preise werden nur an anwesende Turnerinnen und Turner abgegeben!
Rauchen	In sämtlichen Gebäuden, im Festzelt und im direkten Aussenareal gilt Rauchverbot.
Sanität	Während der Veranstaltung ist ein Sanitätsdienst vor Ort.
Verpflegung	Der TV Jugi RJ bietet den Turnenden und Zuschauenden ein vielseitiges Verpflegungsangebot.
Zahlungsmöglichkeiten	Bargeld, Twint